

平成 29 年 4 月開設

障がい者福祉施設

# ハートピア可児の杜・サンライズ可児の杜 ご案内



ハートピア可児の杜

社会福祉法人 大和社会福祉事業センター

## ハートピア可児の杜・サンライズ可児の杜

利用者の方々が、地域の中でより多くの人とふれあい、夢や希望を持ち、  
自分らしく生きられるよう、その実現に向けて共に歩みます。

施設長 高橋 義和

〒509-0213 岐阜県可児市瀬田1129-1  
TEL 0574-66-2133

開所年月日	平成 29 年 4 月 1 日
事業内容 (定員)	ハートピア可児の杜 生活介護 (20 人) 就労移行支援 (6 人) サンライズ可児の杜 共同生活介護 (8 人)
対象	主に知的障がいを持つ 18 歳以上の方
施設床面積	ハートピア可児の杜 690.65㎡ サンライズ可児の杜 328.57㎡



サンライズ可児の杜



## ■就労移行支援事業（定員6人）

利用者の方ひとり一人の持っている能力や「働く」ことの気持ちを大切にして、働くための知識の習得や必要な作業訓練を通して一般企業への就職ができるよう支援します。

### <座学>

JOB

社会的マナーの  
獲得

作業への意欲・  
継続の支援

人間関係の  
構築

### <訓練内容>

あいさつや  
返事・報連相  
履歴書の書き方  
面接の練習

製麺  
弁当作り  
内職活動  
など

作ったものを  
販売する  
(接客)  
協力して作業を行う

SUPPORT



調理実習



製麺

# サンライズ可児の杜

■共同生活援助事業（男性・定員8人） 約12㎡



自分の好きなように  
住みやすくお部屋を  
アレンジ！

居室のイメージ ※ベッド、テレビ等、必要な備品は各自で準備願います。



みんなで楽しく  
お食事！  
団らんの場にも  
なります！

食堂のイメージ

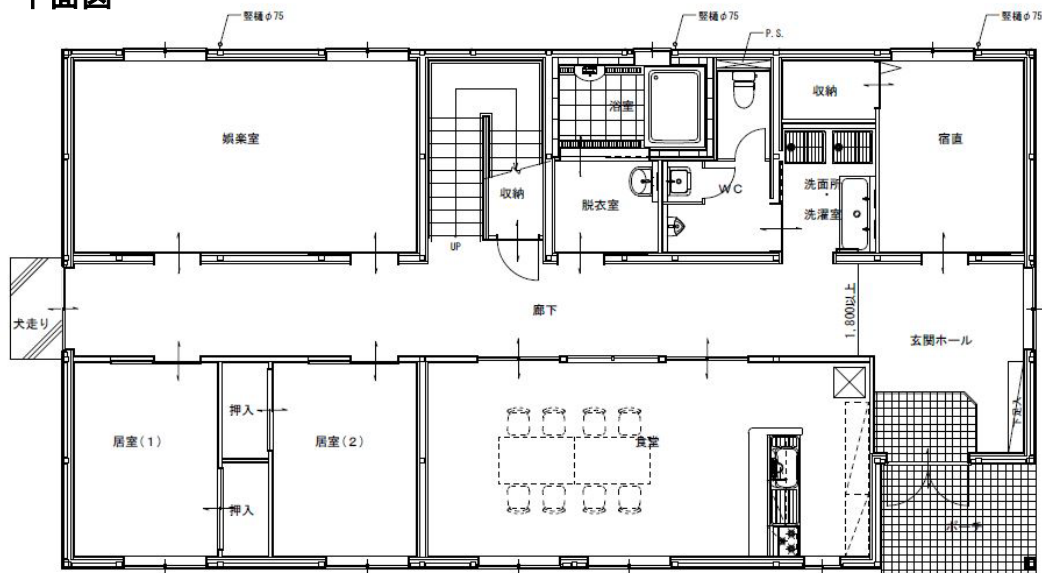


お風呂

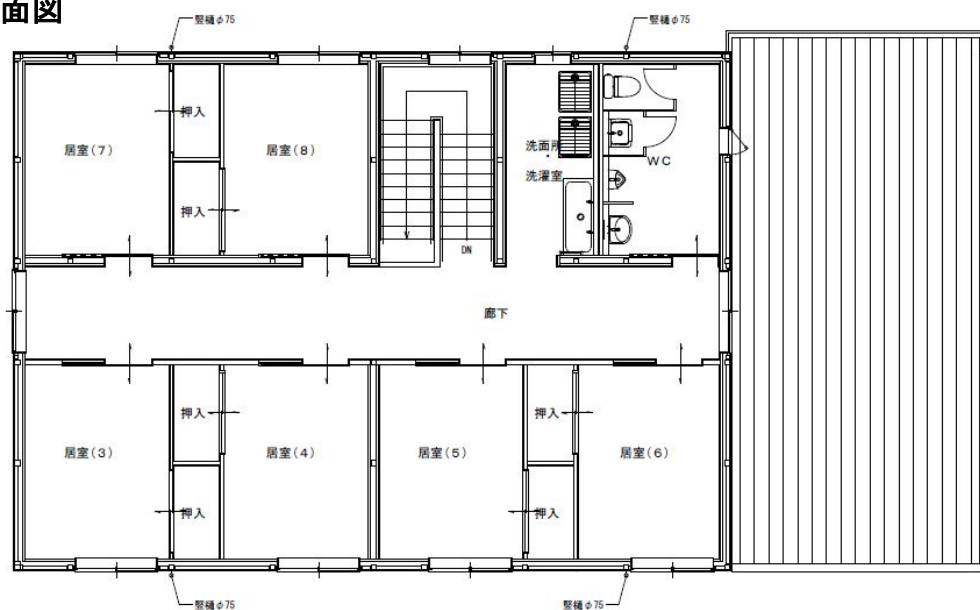


トイレ

## ■ 1階 平面図



## ■ 2階 平面図



## ■ 利用にあたっての留意事項

- ①少人数による共同生活を営むことに支障がないこと。  
(ADLが自立していること、自傷他害のおそれがないこと、共同生活のルールを守れること)
  - ②定期通院や帰省等については、各自で対応願います。  
(生活支援員が相談に応じ、適切にサポートします。)
- ※詳しくは、面談時に説明します。

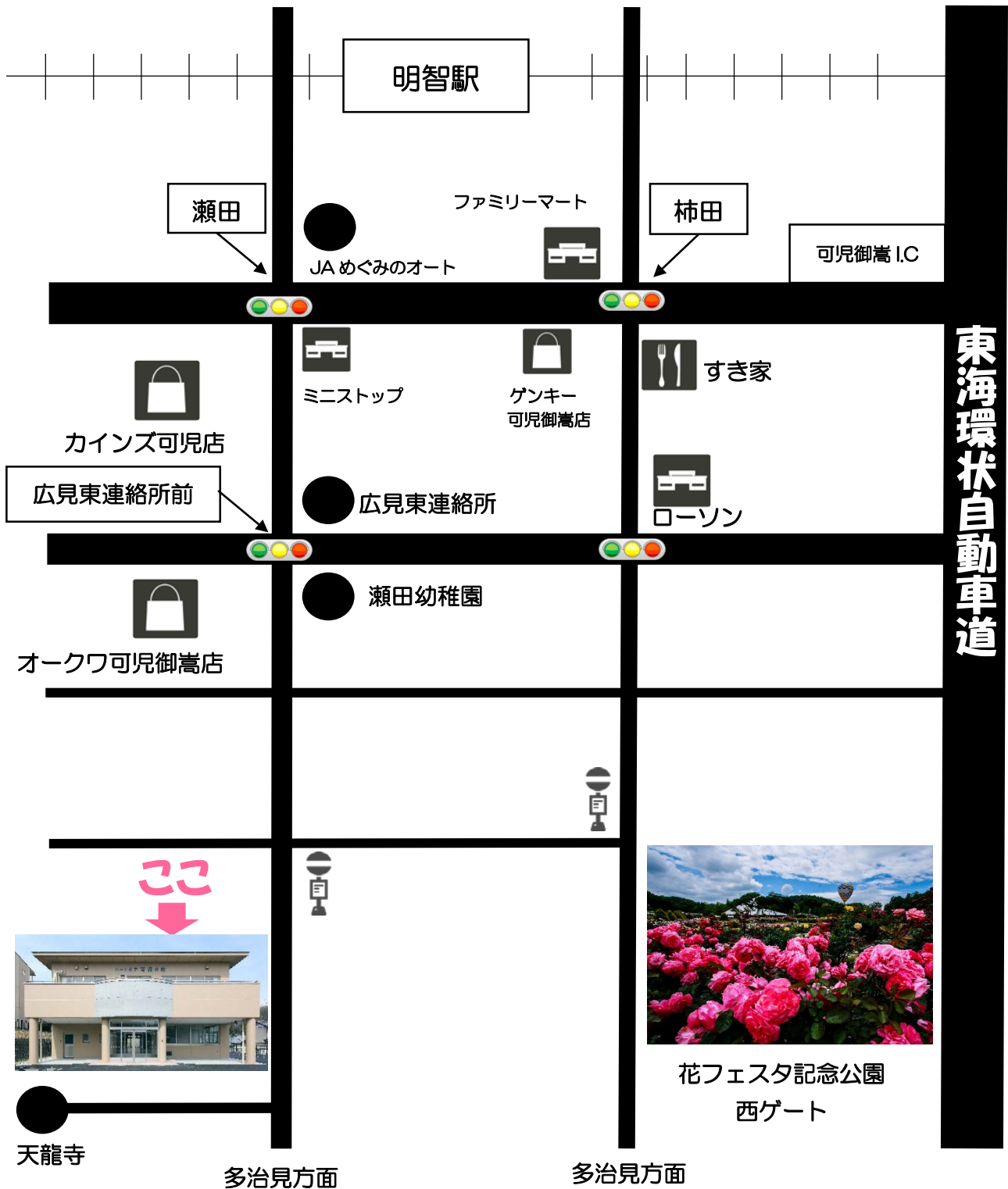
## ■ 費用

- ①家賃 月額 25,000 円 (家賃補助あり 10,000 円)
  - ②水光熱費 月額 10,000 円
  - ③食材費 (朝・夕) 日額 750 円
  - ④日用品 月額 2,000 円
- ※費用については、現在の想定金額となります。経済状況や諸事情及び税負担の変更により変わる場合があります。変更する場合は、事前に連絡します。

例) 家賃 15,000 円 + 水光熱費 10,000 円 + 日用品 2,000 円 + 食費 16,500 (22 日分)  
= 1 ヶ月 43,500 円



# アクセス案内



※明智駅から徒歩15分

※花フェスタ記念公園まで徒歩10分

いつでも気軽にお越しください

社会福祉法人 大和社会福祉事業センター

ハートピア可児の杜・サンライズ可児の杜

〒509-0213 岐阜県可児市瀬田1129-1 TEL 0574-66-2133